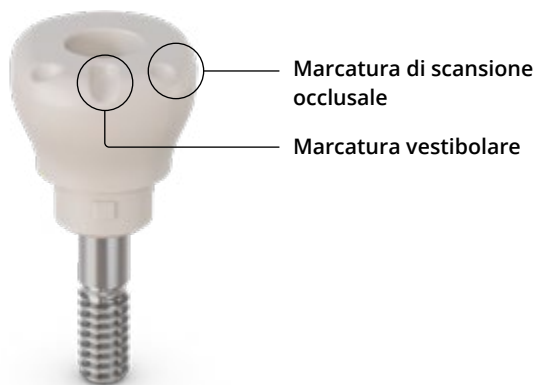


Flusso di
lavoro digitale
semplificato

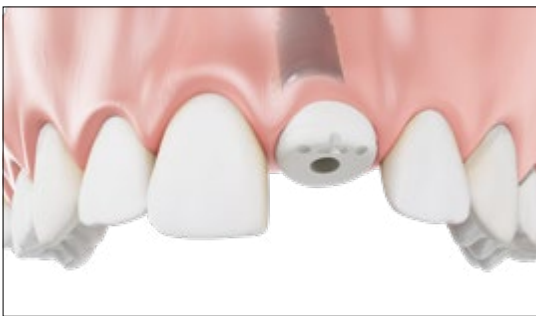
CAMLOG®
Gingividual® Concept Basic –
cappette di guarigione
anatomiche pre-formate e
scansionabili

Flusso di lavoro per la presa d'impronta digitale con cappette di guarigione in PEEK con forma definita



Vantaggi in breve:

- Condizionamento anatomico estetico del tessuto molle
- Forme specifiche della posizione del dente per un profilo d'emergenza ottimale
- Tempi più brevi alla poltrona grazie al minor numero di fasi cliniche
- Profilo d'emergenza predefinito disponibile tramite le librerie exocad e 3Shape
- Marcatura di scansione vestibolare allineata con una camma sulla connessione impianto-abutment per facilitare il posizionamento dell'impianto
- Basato sul concetto "One Abutment, One Time", con meno alterazioni del tessuto molle



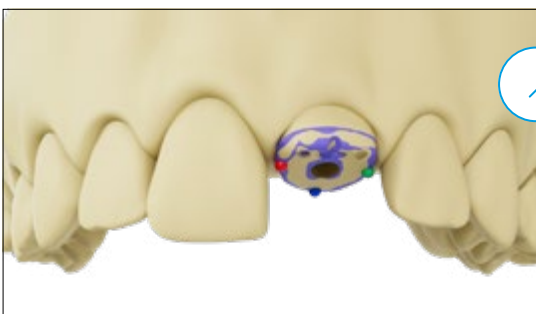
1 Posizionare

Cappetta di guarigione in PEEK fissata con vite sull'impianto con marcatura di scansione oclusale e marcatura vestibolare, posizionata il giorno dell'intervento



2 Prendere l'impronta

Solo una scansione a livello del tessuto - non serve una seconda scansione



3 Progettare il design

Abbinamento dei dati di scansione con i dati della libreria CAD. Profilo d'emergenza predefinito trasferito direttamente nel disegno CAD. Le librerie possono essere scaricate da www.biohorizonscamlog.it/it/servizi/media-center/librerie-cad



4 Inserire

La ricostruzione definitiva con un'emergenza che corrisponde direttamente al tessuto molle









Risparmio di tempo tra la prima e la seconda fase, dato che non occorre inserire il transfer da impronta/lo scanbody.



Flusso di lavoro semplificato con le librerie che corrispondono alle reali situazioni dei tessuti molli.

Gingividual® Concept Basic

	Articolo	Art. n°	Ø	AG
	Cappetta di guarigione CAMLOG® anatomica, scansionabile, per gli incisivi centrali nel mascellare superiore (IB), sterile Materiale PEEK	KA2010.3340	3.3 mm	4.0 mm
		KA2010.3360		6.0 mm
		KA2010.3840	3.8 mm	4.0 mm
		KA2010.3860		6.0 mm
		KA2010.4340	4.3 mm	4.0 mm
		KA2010.4360		6.0 mm
	Cappetta di guarigione CAMLOG® anatomica, scansionabile, per gli incisivi laterali nel mascellare superiore (IS), sterile Materiale PEEK	KA2011.3340	3.3 mm	4.0 mm
		KA2011.3360		6.0 mm
		KA2011.3840	3.8 mm	4.0 mm
		KA2011.3860		6.0 mm
		KA2011.4340	4.3 mm	4.0 mm
		KA2011.4360		6.0 mm
	Cappetta di guarigione CAMLOG® anatomica, scansionabile, per i premolari nel mascellare superiore (PU), sterile Materiale PEEK	KA2014.3840	3.8 mm	4.0 mm
		KA2014.3860		6.0 mm
		KA2014.4340	4.3 mm	4.0 mm
		KA2014.4360		6.0 mm
		KA2014.5060	5.0 mm	6.0 mm
		KA2014.6060	6.0 mm	6.0 mm
	Cappetta di guarigione CAMLOG® anatomica, scansionabile, per i premolari nel mascellare inferiore (PL), sterile Materiale PEEK	KA2015.3840	3.8 mm	4.0 mm
		KA2015.3860		6.0 mm
		KA2015.4340	4.3 mm	4.0 mm
		KA2015.4360		6.0 mm
		KA2015.5060	5.0 mm	6.0 mm
		KA2015.6060	6.0 mm	6.0 mm
	Cappetta di guarigione CAMLOG® anatomica, scansionabile, per i molari nel mascellare superiore (MU), sterile Materiale PEEK	KA2016.3840	3.8 mm	4.0 mm
		KA2016.3860		6.0 mm
		KA2016.4340	4.3 mm	4.0 mm
		KA2016.4360		6.0 mm
		KA2016.5060	5.0 mm	6.0 mm
		KA2016.6060	6.0 mm	6.0 mm
	Cappetta di guarigione CAMLOG® anatomica, scansionabile, per i molari nel mascellare inferiore (ML), sterile Materiale PEEK	KA2017.3840	3.8 mm	4.0 mm
		KA2017.3860		6.0 mm
		KA2017.4340	4.3 mm	4.0 mm
		KA2017.4360		6.0 mm
		KA2017.5060	5.0 mm	6.0 mm
		KA2017.6060	6.0 mm	6.0 mm

Distributore

BioHorizons Camlog Italia | Via Ettore Cristoni, 88 | 40033 Casalecchio di Reno (BO) | Italia
 marketing.italia@biohorizons.com | www.biohorizonscamlog.it

Servizio Clienti

Numero Verde 800063040 | ordini@biohorizons.com

Tutti i nomi dei prodotti, che appaiano o meno a caratteri grandi o con il simbolo del marchio di fabbrica, sono marchi di fabbrica di BioHorizons Inc. o CAMLOG Biotechnologies GmbH, delle sue affiliate, di società collegate o dei suoi licenziatari, se non diversamente specificato. Fabbricante prodotti CAMLOG® e CONELOG®: ALTATEC GmbH | Maybachstr. 5 | 71299 Wimsheim | Germania